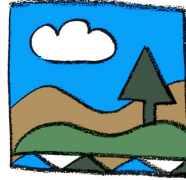


Dachverein UNSER LAND e.V. N S E R



Dachverein UNSER LAND e.V. · Adelshofener Str. 8 · 82276 Nassenhausen

L A N D

Netzwerk

hverein UNSER LAND e.V.
Ishofener Str. 8 · 82276
senhausen
: 08145 / 6269
: 08145 / 5565
l: unserland.seiltz@gmx.de

Daten zur Erzeugung von Eiern in Bezug auf München

Bei den Eiern besteht deutschlandweit und auch in Bayern eine große Unterdeckung, d.h. die Nachfrage nach Eiern kann nicht gedeckt werden, die Eier werden importiert. Das endgültige Verbot der Käfigeier zum 31.12.2009 verstärkt diese Unterdeckung nochmals dramatisch.

Beispiel München:

Eierverbrauch von 2,5 Mio Münchnern und Einzugsbereich:

550 Mio Stück/Jahr, davon 275 Mio als Frischeier

Erzeugung in unserer Region: nur 60 Mio Frischeier

Zusätzliches Potential 215 Mio Frischeier pro Jahr

Das wären 70 Betriebe mit jeweils 10.000 Legehennen

Ca. 250 - 300 zusätzliche Arbeitsplätze

Ca. 40 Mio € Kaufkraft würden in der Region bleiben

Zusätzlich könnten sich folgende Betriebe ansiedeln: Schlachtereien,

Junghennenaufzuchtbetriebe, Hühnerfleischverarbeitung

Hintergrundzahlen Soja-Anbau in unserer Region:

Anbauentwicklung von bayerischem GVO-freiem Soja:

2,8 ha im Jahr 1998

650 ha im Jahr 2009

Erträge vergleichbar mit Amerika

Körnermaisstandorte sind potentielle Sojastandorte

In den Anfängen wurde Maisanbau wie heute Sojaanbau kritisch betrachtet. Eine ähnliche Situation besteht jetzt beim Sojaanbau.

Bayern verfügt über ca. 2 Mio ha Ackerland.

Davon könnten sicher problemlos 5 % mit Soja bebaut werden.

Mit diesen 100.000 ha ließen sich 250.000 t Sojabohnen erzeugen

Das wäre die Grundlage für 19 Millionen Legehennen oder Mastgeflügel. In Bayern gibt es ca. 8,5 Millionen Stück Geflügel

In Verbindung von Soja mit Erbsen, Ackerbohnen, Lupinen und Rapskuchen könnte Bayern zum Selbstversorger bei Eiweißfuttermitteln werden.

Damit verbunden könnte man Arbeitsplätze für ca. 500 Menschen schaffen bzw. sichern.

AUGSBURG



L A N D

BRUCKER



L A N D

DACHAUER



L A N D

EBERSBERGER



L A N D

LANDSBERGER



L A N D

MIESBACHER



L A N D

MÜNCHEN



L A N D

STARNBERGER



L A N D

TÖLZER



L A N D

WEILHEIM-
SCHONGAUER



L A N D

WERDENFELSER



L A N D